

# Woran erkennen Sie, dass Ihr Kind kurzsichtig ist?

“Kurzsichtigkeit“ ist der übliche Begriff für die Myopie – ein weitverbreiteter Sehfehler, der dazu führt, dass entfernte Gegenstände verschwommen und unscharf gesehen werden, während nahe Objekte klarer erkannt werden können.

## Symptome, auf die Sie achten sollten.<sup>1,2</sup>



Bücher werden beim Lesen sehr nahe ans Gesicht gehalten.



Sehr nahe vor dem Fernsehgerät oder vor dem Computerbildschirm sitzen.



Entfernte Gegenstände werden nicht wahrgenommen.



Übermäßiges Blinzeln oder Zusammenkneifen der Augen



Schwierigkeiten, die Aufzeichnungen an der Tafel im Klassenzimmer zu erkennen.



Kopfschmerzen oder müde Augen.



Übermäßiges Blinzeln.



Häufiges Reiben der Augen.

## Was verursacht Kurzsichtigkeit (Myopie)?

Es gibt zwei Hauptfaktoren, nach denen die Wahrscheinlichkeit, ob Ihr Kind eine Myopie entwickelt, sehr hoch ist – genetische Einflüsse und Verhaltenseinflüsse.

### Genetische Einflüsse

Das Risiko einer Myopie bei Kindern steigt, wenn die Eltern kurzsichtig sind.<sup>3</sup>



wenn **kein** Elternteil kurzsichtig ist.



wenn **ein** Elternteil kurzsichtig ist.



wenn **beide** Eltern kurzsichtig sind.

### Verhaltenseinflüsse

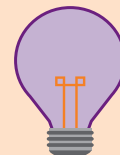
Einflüsse auf die Entwicklung der Kurzsichtigkeit (Myopie).



Wenig Aktivitäten im Freien.<sup>4,5</sup>



Übermäßiges Sehen in der Nähe, z. B. langes Lesen und Spielen auf digitalen Geräten.<sup>4,6</sup>



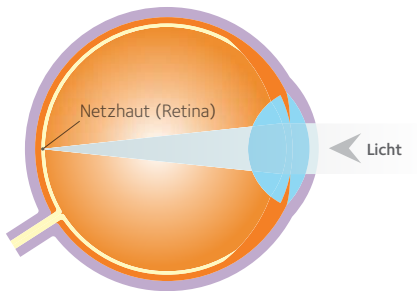
Schlechte Beleuchtung.<sup>4,6</sup>

## Was ist Kurzsichtigkeit (Myopie)?

Die Kurzsichtigkeit wird durch ein zu lang gewachsenes Auge verursacht. Dies führt zu einem verschwommenen Sehen in der Ferne, da das Licht vor und nicht auf der Netzhaut fokussiert wird.

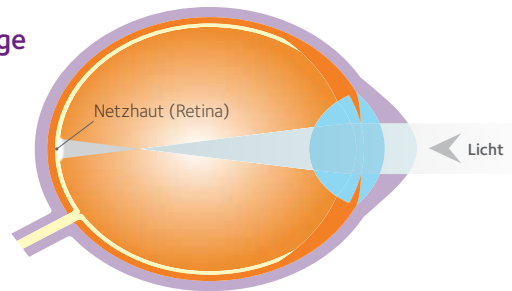
### Normales Auge

Licht fokussiert auf die Netzhaut für ein klares Bild.



### Kurzsichtiges Auge

Wenn der Augapfel weiterwächst, verstärkt sich die Kurzsichtigkeit und das Sehen in die Ferne wird verschwommen.



Die frühzeitige Behandlung der Kurzsichtigkeit (Myopie Management) kann das Fortschreiten verlangsamen. Das Risiko der Entwicklung von zukünftigen Augenerkrankungen kann dadurch reduziert werden.<sup>6</sup>

## Welche Optionen stehen für das Myopie Management zur Verfügung?



### Brillen

Eine Brille kann dem Kind helfen wieder klar zu sehen; Brillen haben aber wenig oder keine Wirkung auf die Verlangsamung der fortschreitenden Kurzsichtigkeit (Myopie-Management).<sup>7,8</sup>



### Kontaktlinsen

Bei Kindern im Alter von etwa 8 bis 16 Jahren reduzieren und verlangsamen Kontaktlinsen – wie die MiSight® 1 day – nachgewiesen das Fortschreiten der Kurzsichtigkeit.<sup>9</sup>

Wenn Sie glauben, dass Ihr Kind kurzsichtig sein könnte, fragen Sie Ihren Augenoptiker oder Augenarzt nach Möglichkeiten, um das Fortschreiten der Kurzsichtigkeit bei Ihrem Kind zu verlangsamen.



Sponsored by

CooperVision®

7. Gwiazda J, Hyman L et al. A Randomized Clinical Trial of Progressive Addition Lenses versus Single Vision Lenses on the Progression of Myopia in Children. IOVS, April 2003, Vol. 44, No. 4. 8. Heiting G. Myopia Control – A Cure For Nearsightedness? allaboutvision. 2016. 9. Back A, Chamberlain P, et al. Clinical Evaluation of a Dual-Focus Myopia Control 1 Day Soft Contact Lens – 2-Year Results. Paper presented at the annual meeting of The American Academy of Optometry, November 9, 2016; Anaheim, California USA.

\* Compared to single vision 1 day lenses.